

sem masolini

cabine elettriche prefabbricate
 gruppo Edilveve srl - Sansepolcro (AR)
 sede di Pistoia (PT)
 T. +39 0573 400833 - T. +39 0575 720355
 www.semmasolini.it - www.edilveve.it

Doggettò:
CABINA PREFABBRICATA IN C.A.V. TIPO 'MONDIBLOCCO'

Cliente:
Destinazione finale:

Descrizione foglio:
PIANTA CABINA

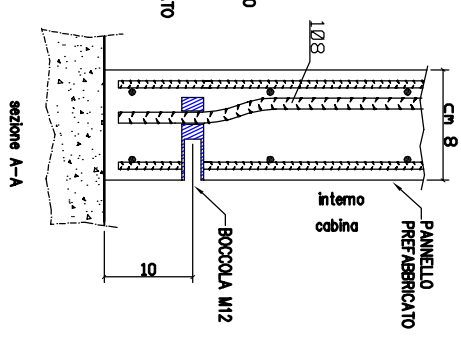
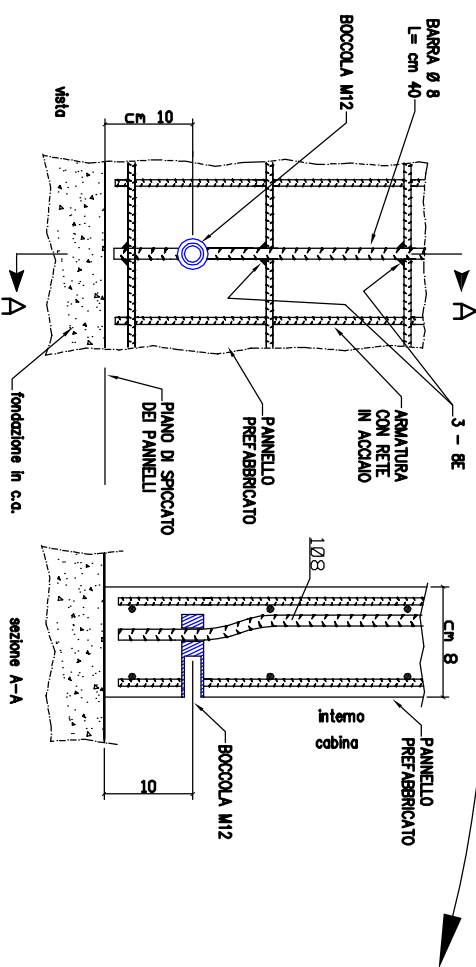
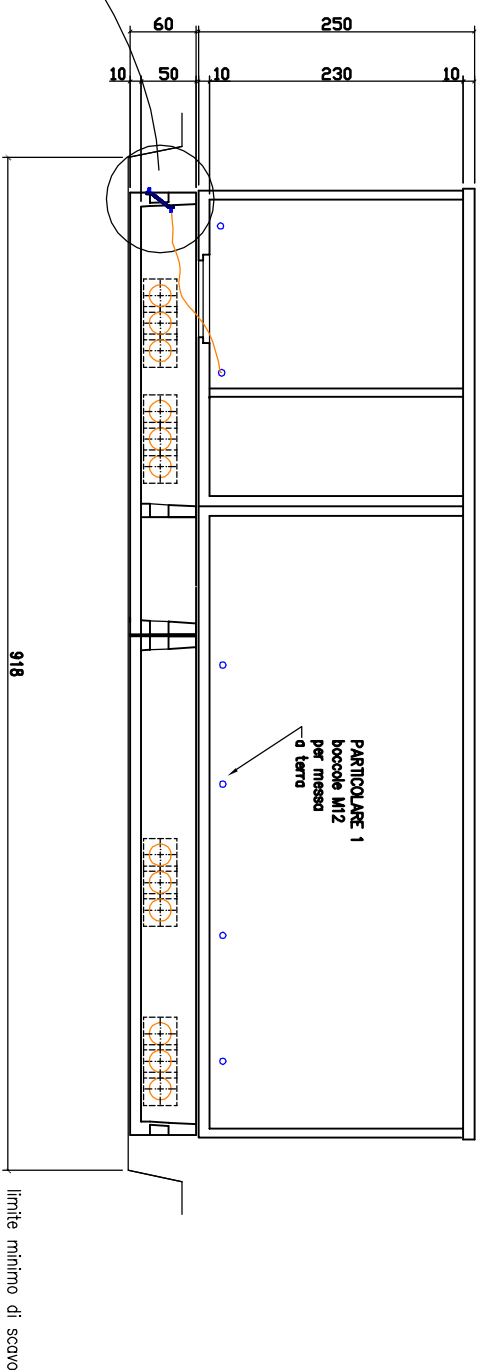
revisione di questo foglio
 data

data	A	B	C
06.07.2020			

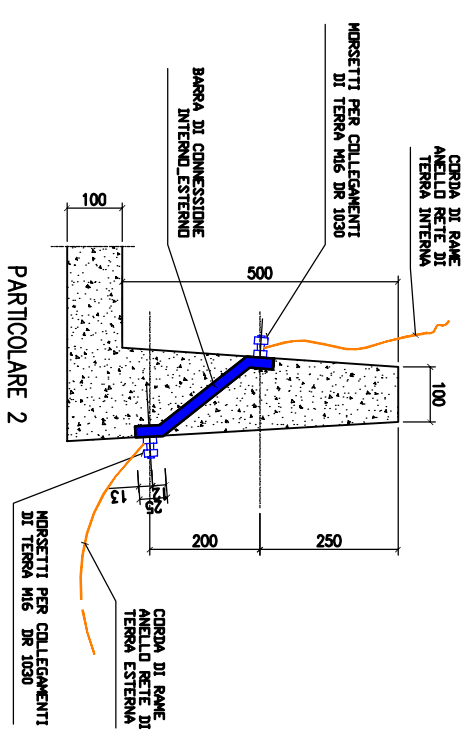
foglio: 01 di 03
RIFERIMENTO COMMESSA:

Percorso Inf. Cvdngyparrnell vasc

SEZIONE A-A



PARTICOLARE 1
COLLEGAMENTO PER MESSA A TERRA
ARMATURA METALLICA DEI PANNELLI



PARTICOLARE 2
CONNETTORE
INTERNO-ESTERNO RETE DI TERRA



sem masolini

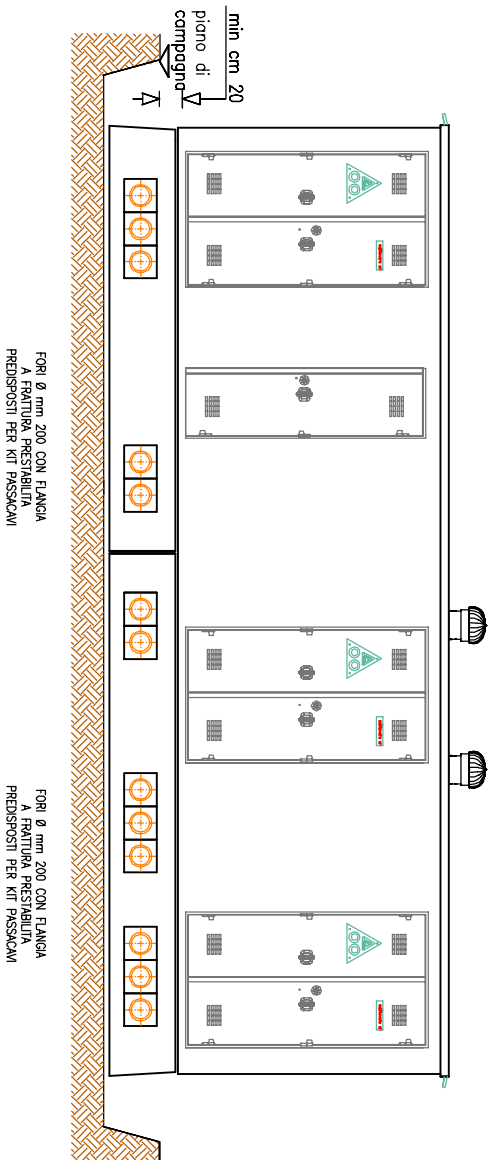
cabine elettriche prefabbricate
gruppo Ediltevere srl - Sansepolcro (AR)
sede di Pistola (PT)
T. +39 0573 400833 - T. +39 0575 720355
www.semmasolini.it - www.ediltevere.it

Oggetto: **CABINA PREFABBRICATA IN C.A.V. TIPO 'MONDBLDCCD'**
 Clienti: **Destinazione finale:**

Descrizione foglio: **SEZIONE e VISTE**
 revisione di questo foglio da: **A** **06.07.2020**

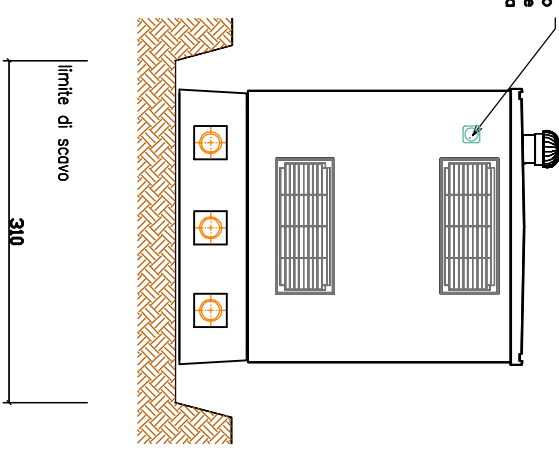
foglio: **02** di **03**
 CODICE DISGNO EDT
 per: INF/W\DWG
 Numero Targoi
 RIF. EDT:

VISTA 1

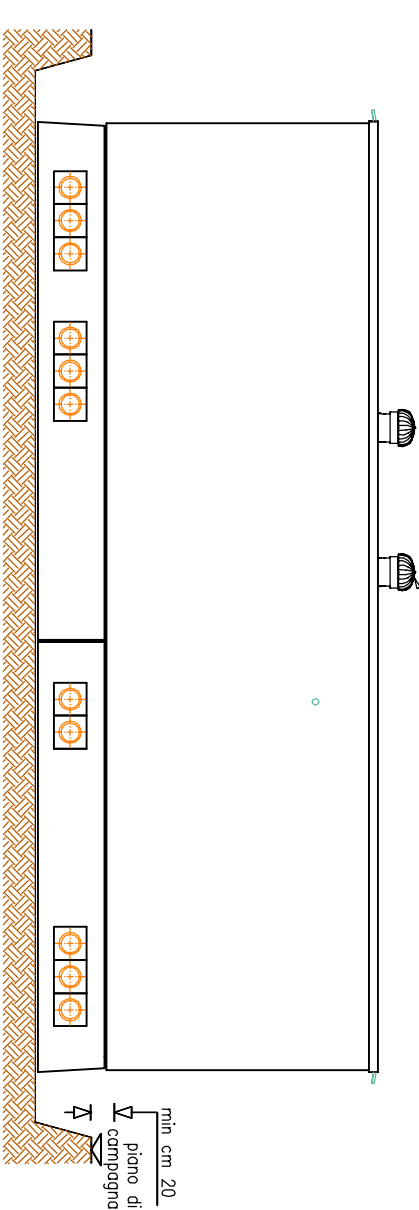


Passante per cavi
temporanei Ø cm 15
con dispositivo
chiusura e chiave
sicurezza

VISTA 4

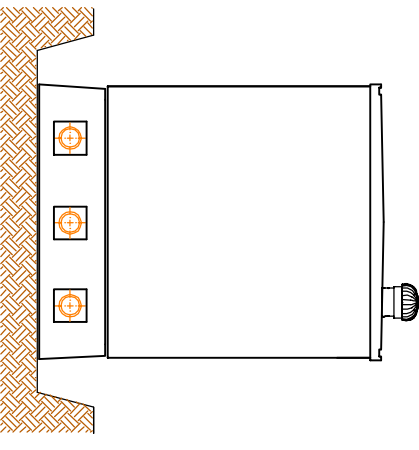


VISTA 3



ASPIRATORE EOLICO
diam. mm 250 del tipo
omologato ENEL
tab.015 2092 Edizione
3-2016

VISTA 2



sem masolini

cabine elettriche prefabbricate
gruppo Edilveve srl - Sansepolcro (AR)
sede di Pistoia (PT)
T. +39 0573 400833 - T. +39 0575 720355
www.semmasolini.it - www.edilveve.it

Oggetto:
CABINA PREFABBRICATA IN C.A.V. TIPO 'PANNELLI-VASCA DG2092'

Cliente:
Destinazione finale:

Descrizione foglio:

SEZIONE e VISTE

revisione di questo foglio
data

18.05.2020

A

foglio: 03 di 03
CODICE DISGNO EDT
perc: INF\W\DWG\
Numero Targhe
RIF. EDT: