

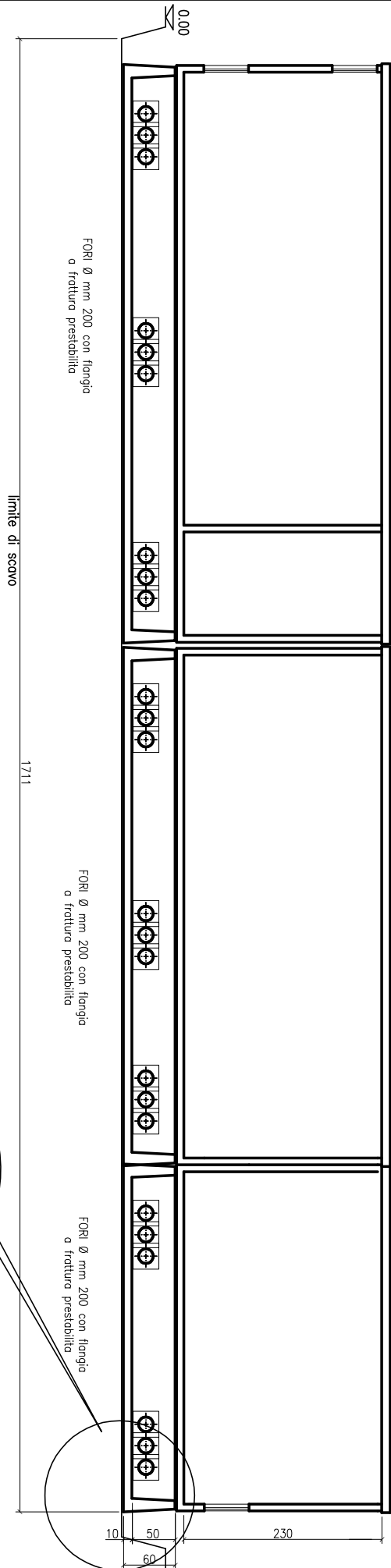
sem masolini s.r.l.
 cabine elettriche prefabbricate
 Via Valdirbrana n. 165
 51100 PISTOIA
 www.semmasolini.it

COMMESSA
 Oggetto: CABINA PREFABBRICATA IN C.A.V. TIPO MONOBLOCCO
 Cliente: Destinazione:

Descrizione foglio: PIANTA
 MATERIALI:
 - CALCESTRUZZO: C28/40
 - ACCIAIO: S400C
 - ACCIAIO BENT: 66: S450A

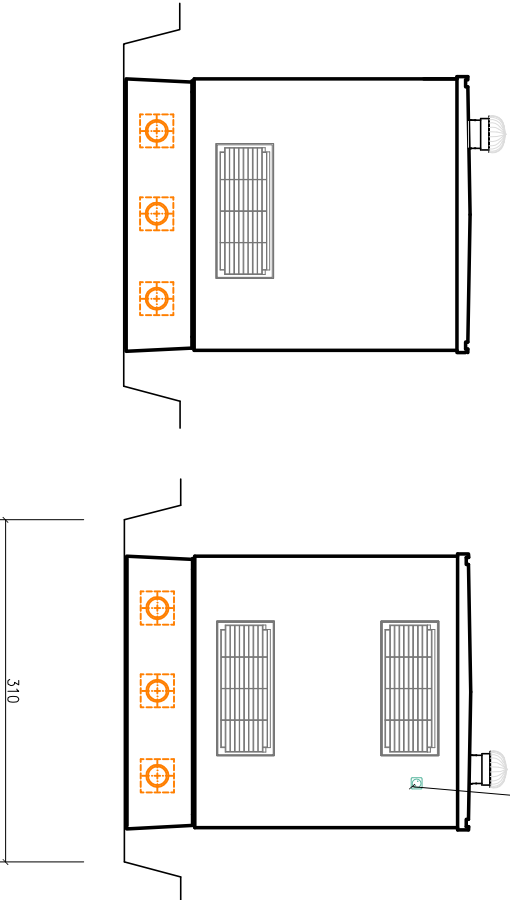
Foglio: 02 di 05
 CODICE DISEGNO EDT
 Data: 19.05.2017
 Riferimenti: Rifer. EDI: -

SEZIONE A-A



VISTA 4

VISTA 3



massiccio ben costipato
oppure
strato in calcestruzzo armato con
rete Ø 8 maglia 20x20 inferiore e superiore

Lo spessore sia nel caso del massiccio che
nel caso della soletta in calcestruzzo armato
sarà tale da superare il terreno
superficiale con componente organica
predominante e comunque non minore
di cm 30.

sem masolini s.r.l.
cabine elettriche prefabbricate
Via Valdbrana n.165
51100 PISTOIA
www.semmasolini.it

COMMESSA

Oggetto: CABINA PREFABBRICATA IN C.A.V. TIPO MONOBLOCCO
Cliente: PARMA LOGISTICA S.R.L.
Destinazione:

Descrizione foglio: SEZIONE A-A e VISTE 3 e 4

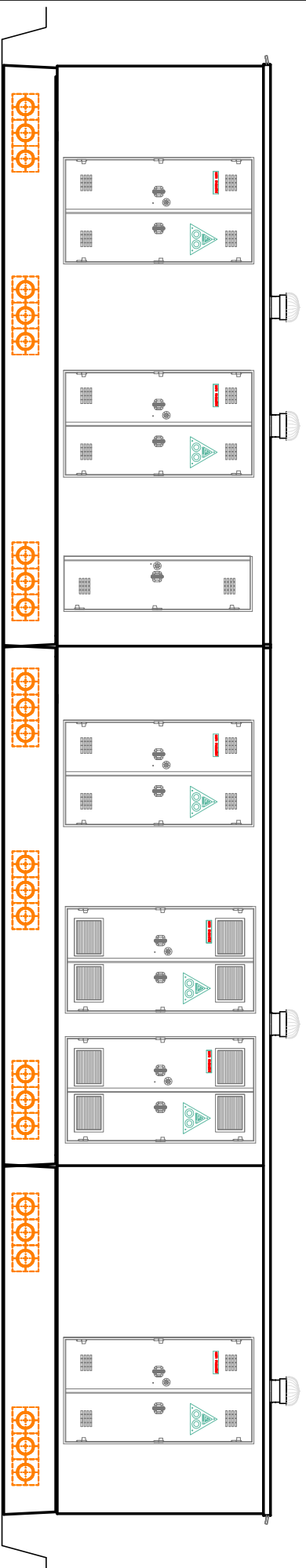
revisione di questo foglio

A	B
19.05.2017	

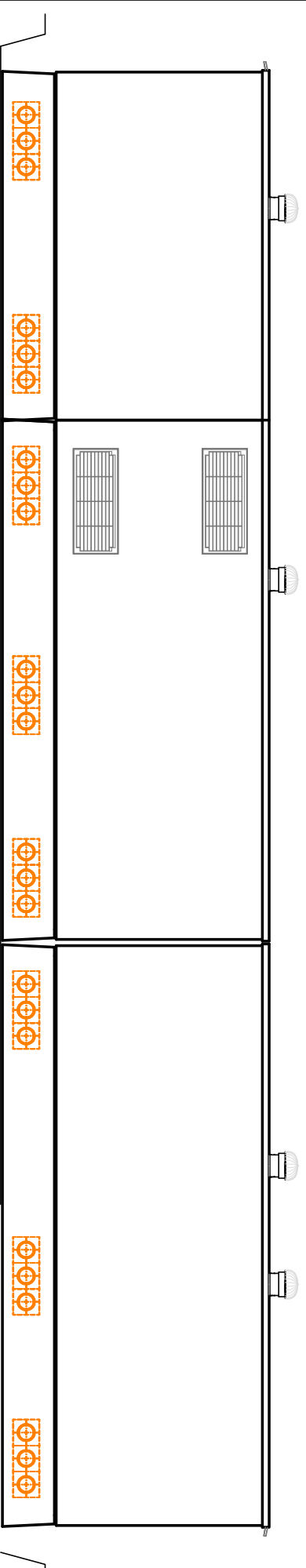
MATERIALI:
- CALCESTRUZZO: C30/40
- ACCIAIO: B460C
- ACCIAIO RETE Ø8: B450A

foglio: 03 di 05
CODICE DISEGNO EDT
10.1070243.0606
perc. int.: W:\DWG\376-3767
Numero Targa: 3766-3767
Rif. EDT: 0174P-A12

VISTA 1 LATO INGRESSI



VISTA 2



sem masolini s.r.l. cabine elettriche prefabbricate Via Valdirana n.165 51100 PISTOIA www.semmasolini.it		COMMESSA					
 Oggetto: CABINA PREFABBRICATA IN C.A.V. TIPO MONOBLOCCO		 Descrizione foglio: PROSPETTI					
 Cliente: Destinazione:		 revisione di questo foglio <table border="1"> <tr> <td>A</td> <td>B</td> </tr> <tr> <td>19.05.2017</td> <td></td> </tr> </table>		A	B	19.05.2017	
A	B						
19.05.2017							
 MATERIALI: - CALCESTRUZZA: C30/40 - ACCIAIO: B400C - ACCIAIO BENTR 085 B450A		 foglio: 04 di 05 CODICE DISEGNO EDT					
 per. int.:M:\DWG\376-3767 Numero Targa:		 Rf. EDT: _					