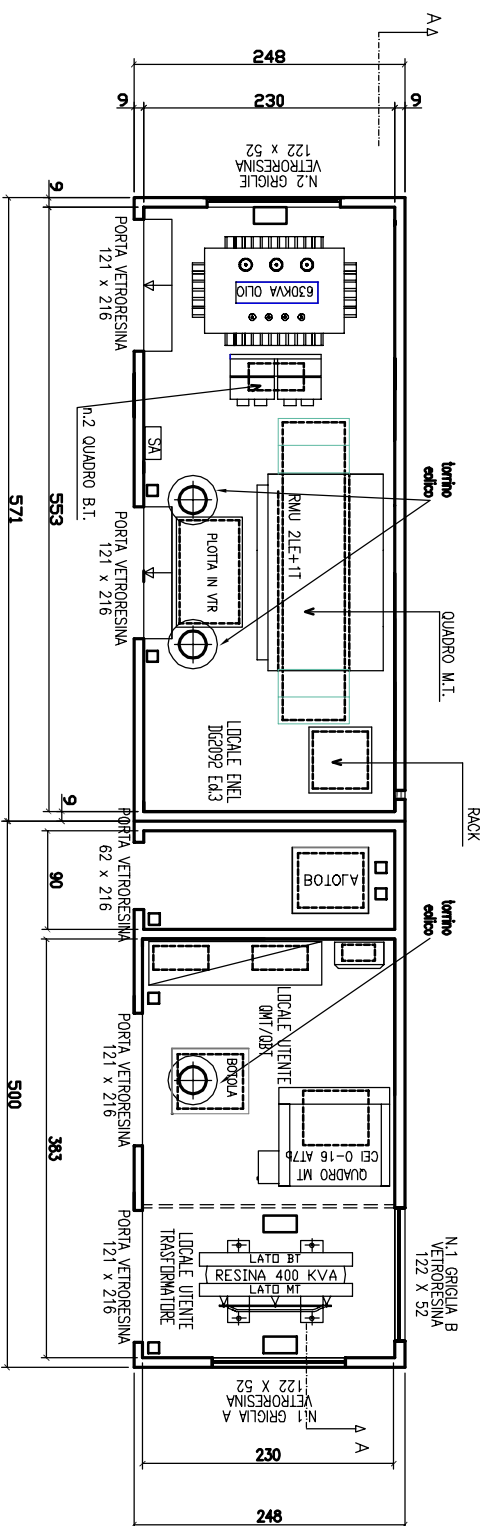


PIANTA CABINA



OGGETTO: CABINE PREFABBRICATE IN C.A. TIPO MONDIBLOCCO

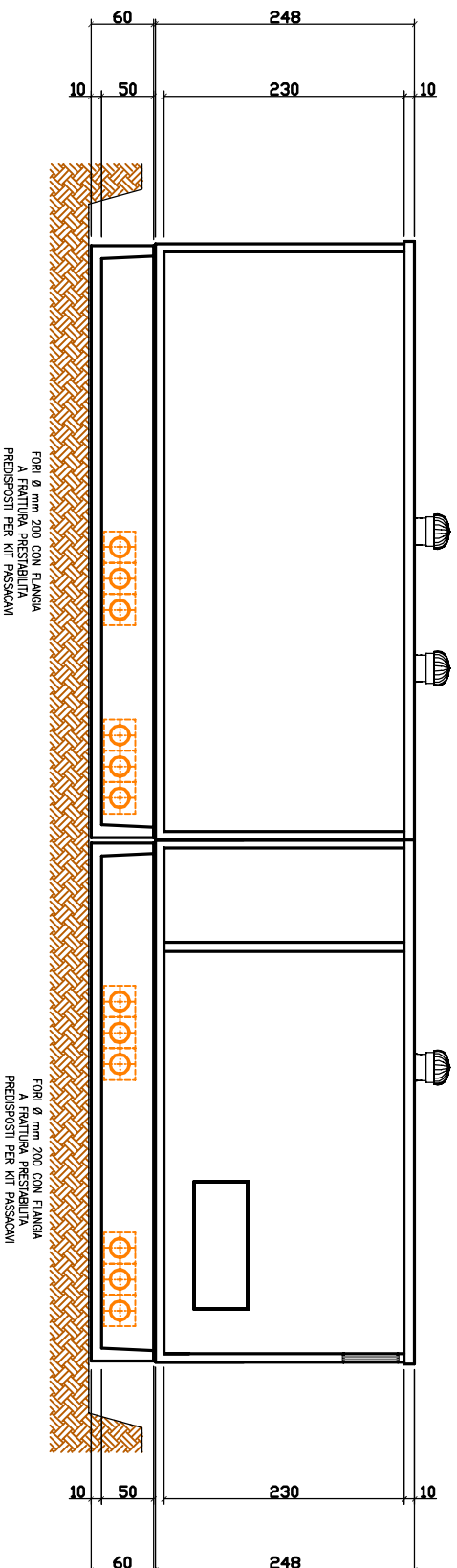
CLIENTE:
Rif. Ordine:



sem masolini
cabine elettriche prefabbricate
gruppo Ediltevere srl - Sansaporco (AR)
sede di Pistoia (PT)
T. +39 0573 400833 - T. +39 0575 720355
www.semmasolini.it - www.ediltevere.it

DESCRIZIONE FOGLIO					Foglio: 01 segue 03	
PIANTA					CODICE DISEGNO EDI	
FILE: VANDWG\						
revisione di questo foglio	A	B	C	D	E	
data	01.06.2020					
SCALA: 1:50					Numero Targui	
					-	

SEZIONE A-A



OGGETTO: CABINE PREFABBRICATE IN C.A. TIPO MONDRILOCCO

CLIENTE:
Rif. Ordine:



sem masolini
cabine elettriche prefabbricate
gruppo Ediltevere srl - Sansaporco (AR)
sede di Pistoia (PT)
T. +39 0573 400833 - T. +39 0575 720355
www.semmasolini.it - www.ediltevere.it

DESCRIZIONE FOGLIO
PROSPETTI e SEZIONE
FILE: V\DWG\
revisione di questo foglio
data

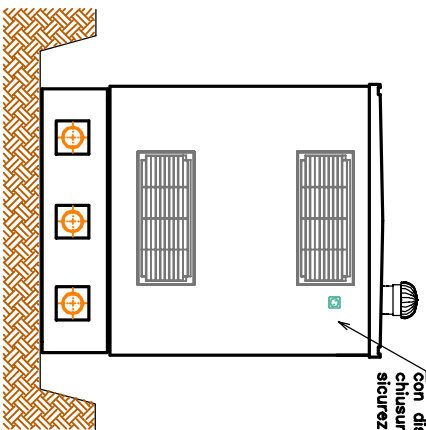
FILE: V\DWG\ revisione di questo foglio data	A	B	C	D	E
01.06.2020					

Foglio: 03 segue 03
CODICE DISEGNO EDI
Numero Targui
-

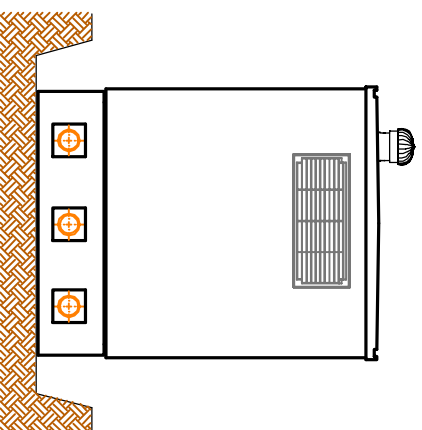
Passante per cavi
temporanei Ø cm 8
con dispositivo
chiusura e chiave
sicurezza

ASPIRATORE EDL ICCD
diam. mm.250 del tipo
omologato ENEL
tab.DIG 2092 Edizione
2-2011

LATO DESTRO

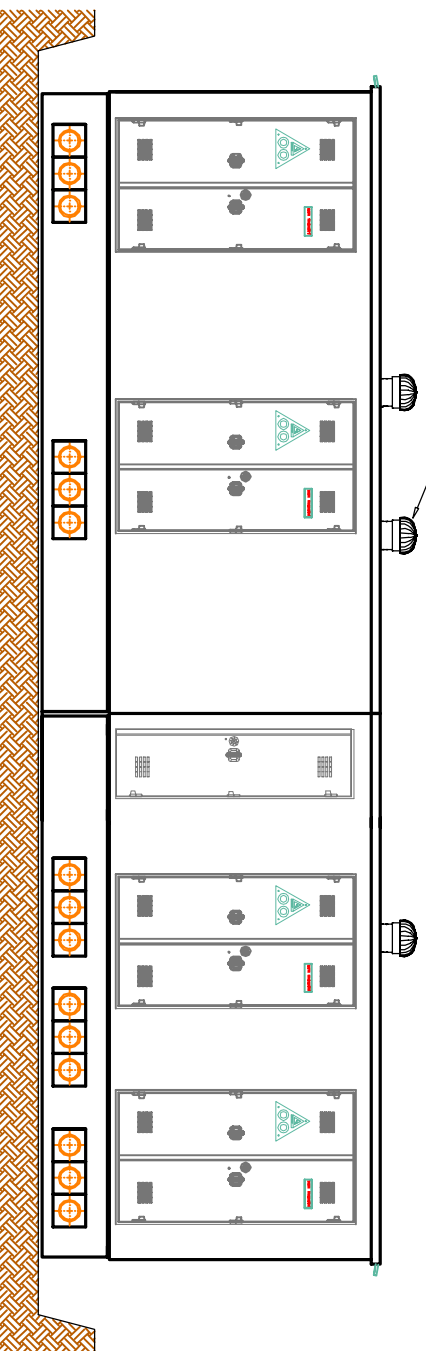


LATO SINISTRO



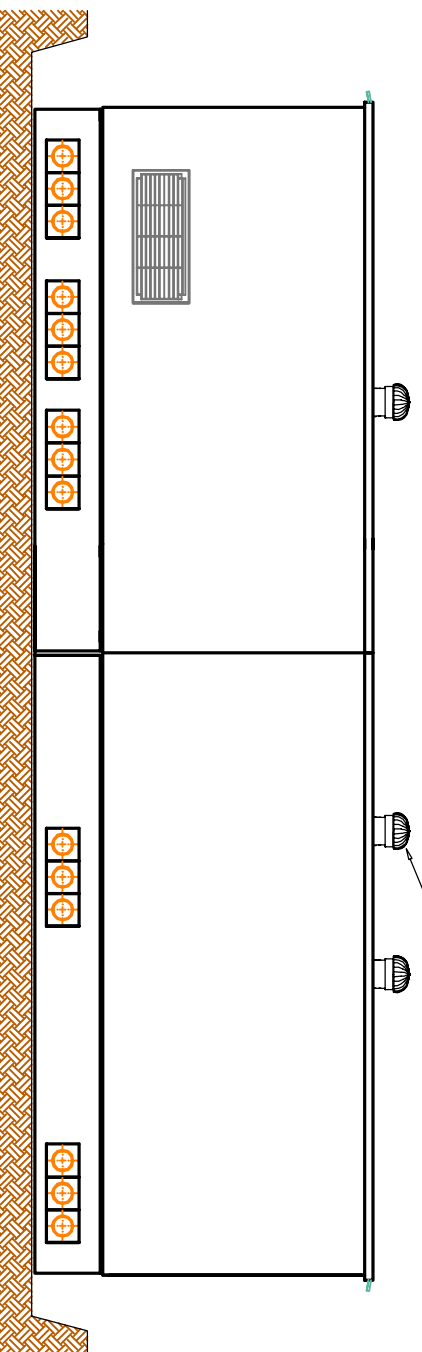
310
limite di scavo

VISTA LATO INGRESSI ENEL



ASPIRATORE EDL ICCD
diam. mm.250 del tipo
omologato ENEL
tab.DIG 2092 Edizione
2-2011

VISTA POSTERIORE



OGGETTO: CABINE PREFABBRICATE IN C.A. TIPO MONDIBLOCCO

CLIENTE:
Rif. Ordine:



sem masolini
cabine elettriche prefabbricate
gruppo Ediltevere srl - Sansaporico (AR)
sede di Pistoia (PT)
T. +39 0573 400833 - T. +39 0575 720355
www.semmasolini.it - www.ediltevere.it

DESCRIZIONE FOGLIO
PROSPETTI

FILE: W\DWG\
revisione di questo foglio
data

A	B	C	D	E
01.06.2020				

SCALA: 1:50

Fogli: 03 segue 03
CODICE DISEGNO: EDI
Numero Targui: -