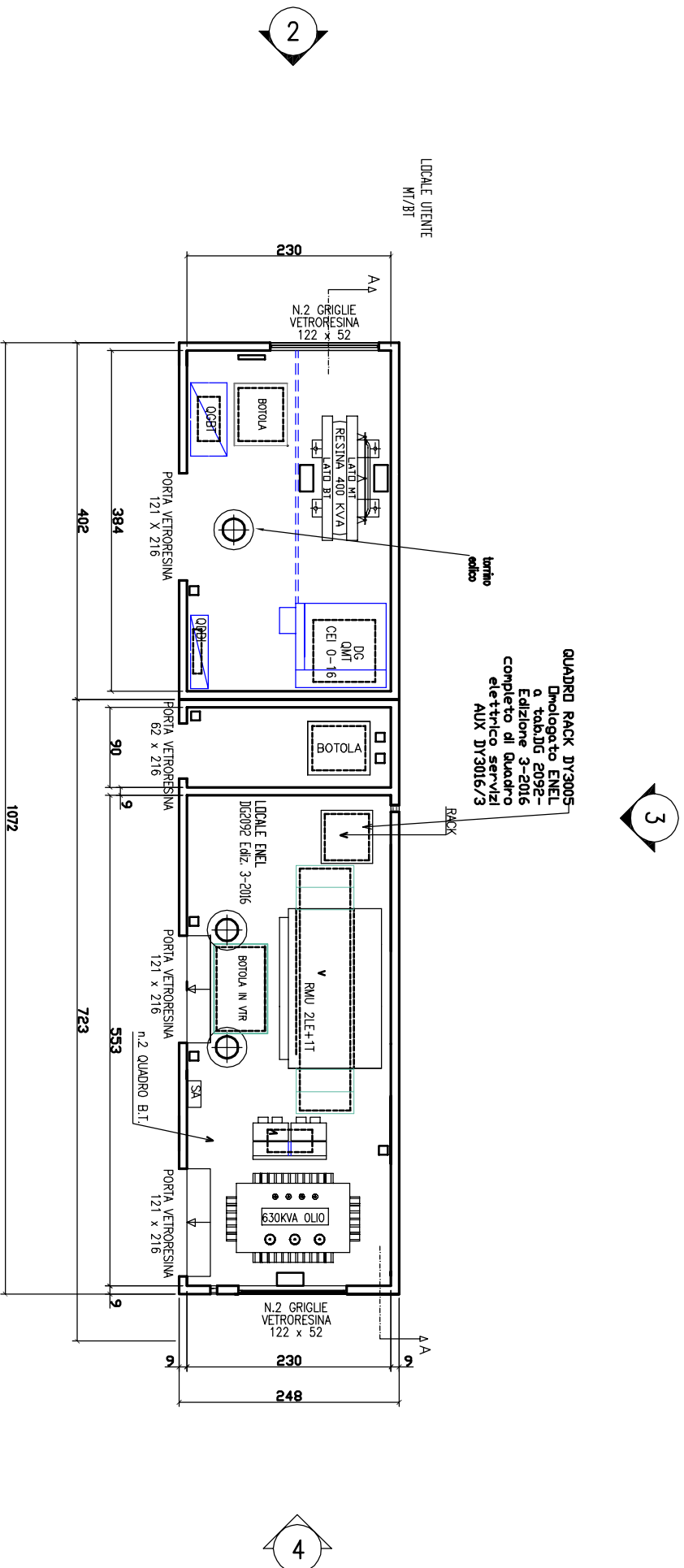


PIANTA CABINA



OGGETTO: CABINE PREFABBRICATE IN C.A. TIPO MONDRILOCCO

CLIENTE:  
Rif. Ordine:



**sem masolini**

cabine elettriche prefabbricate  
gruppo Edilievere srl - Sansepolcro (AR)  
sede di Pisa (PI)  
T. +39 0573 400833 - T. +39 0575 720355  
www.semmasolini.it - www.edilievere.it

DESCRIZIONE FOGLIO

**PIANTA**

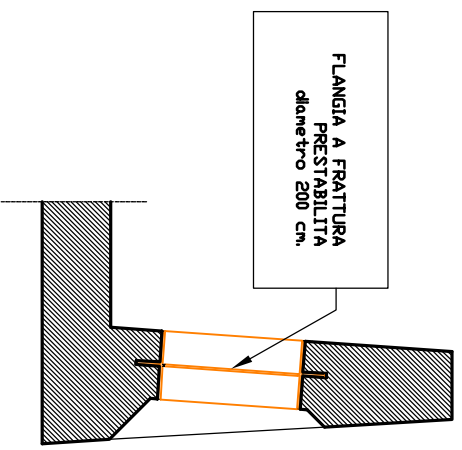
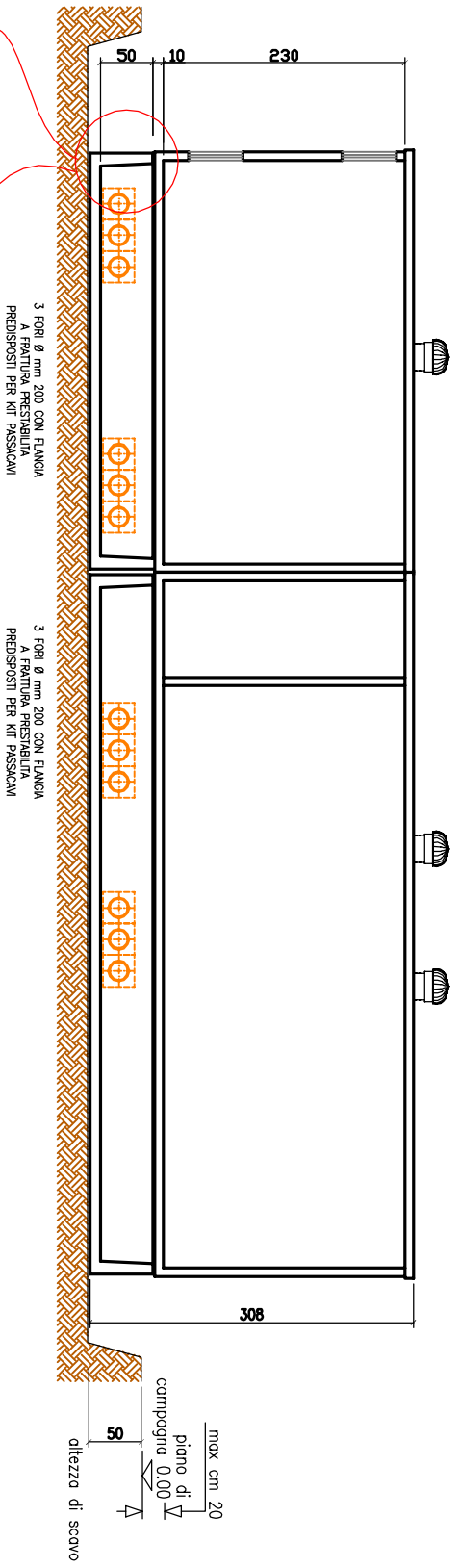
FILE: \ANDWG\  
revisione di questo foglio  
data

A	B	C	D	E

SCALA: 1:50

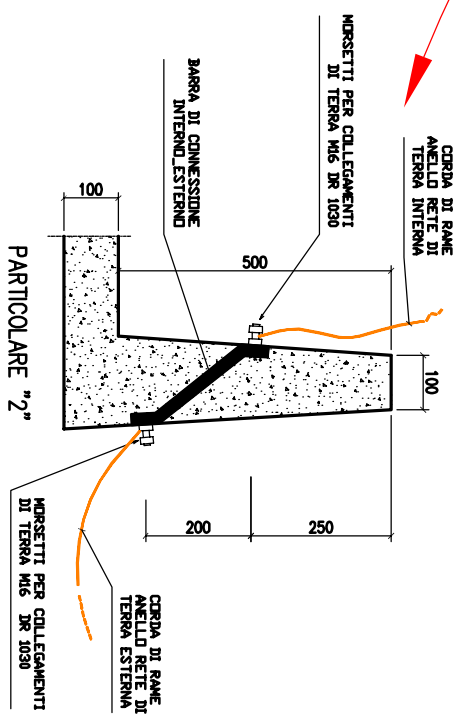
Foglio: 01 segue 03  
CODICE DISGNO EDI  
**Numero Targui**

SEZIONE A-A



PARTICOLARE "1" FLANGIA INGRESSO

PARTICOLARE "2" CONNETTORE INTERNO-ESTERNO RETE DI TERRA



OGGETTO: CABINE PREFABBRICATE IN C.A. TIPO MONDIBLOCCO

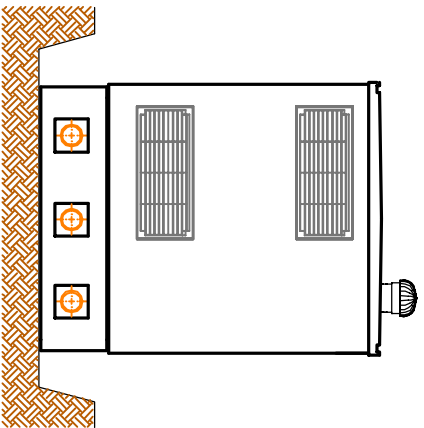
CLIENTE:  
Rif. Ordine:



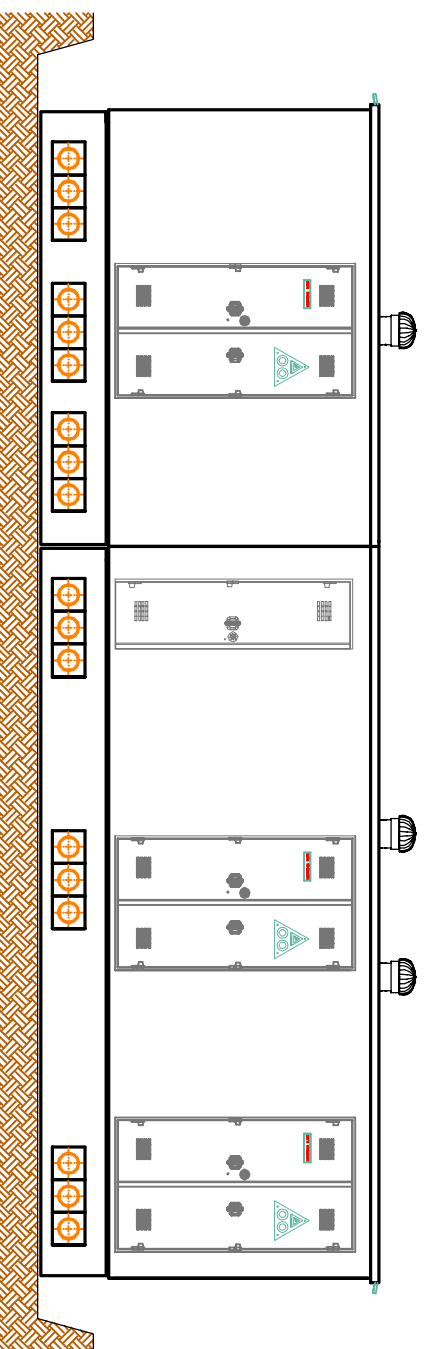
**sem masolini**  
cabine elettriche prefabbricate  
gruppo Edilvere srl - Sansepolcro (AR)  
sede di Pisa (PT)  
T. +39 0573 400833 - T. +39 0575 720355  
www.semmasolini.it - www.edilvere.it

DESCRIZIONE FOGLIO					Fogli: 03 segue 03	
<b>PROSPETTI e SEZIONE</b>					CODICE DISGNO EDT	
FILE: VAN.DWG\	A	B	C	D	E	Numero Targui
revisione di questo foglio						-
data	28.05.2020					

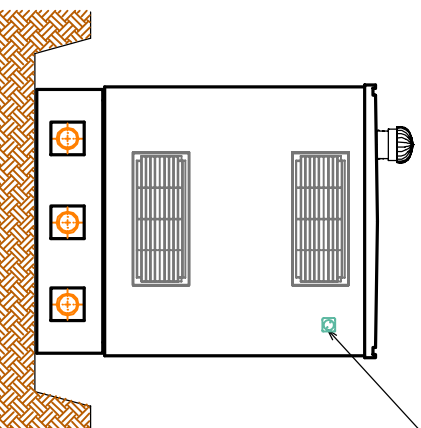
VISTA 2 LATO SINISTRO



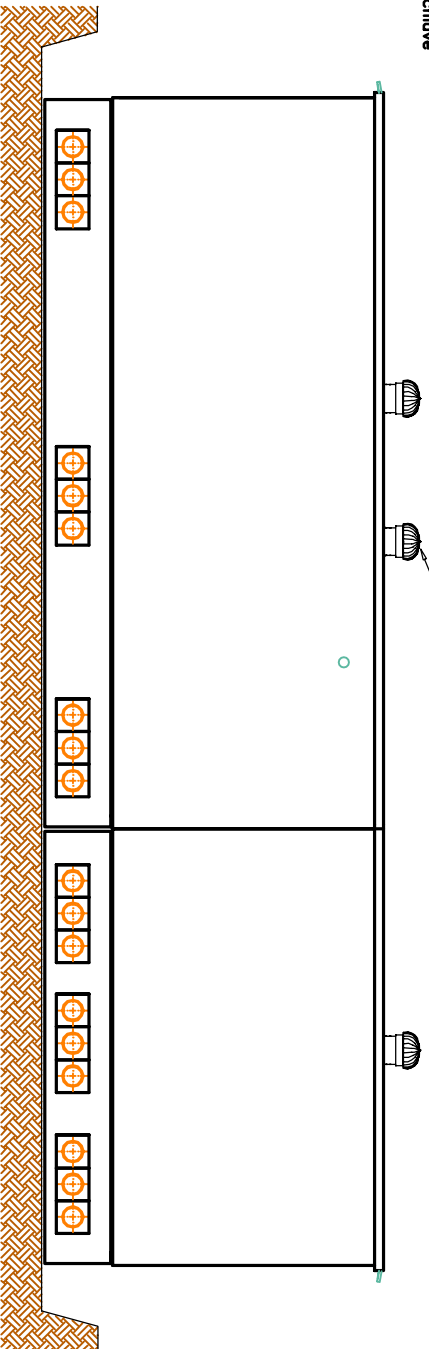
VISTA 1 LATO INGRESSI



VISTA 4 LATO DESTRO



VISTA 3 LATO POSTERIORE



Passante per cavi  
temporanei Ø cm 15  
con dispositivo  
chiusura e chiave  
sicurezza

ASPIRATORE EDILICO  
diam. mm250 del tipo  
omologato ENEL  
tab.DIG 2092 Edizione  
3-2016

310  
limite di scavo

limite di scavo

1155

OGGETTO: CABINE PREFABBRICATE IN C.A. TIPO MONDIBLOCCO

CLIENTE  
Rif. Ordine:



**sem masolini**  
cabine elettriche prefabbricate  
gruppo Edilvere srl - Sarsenopico (AR)  
sede di Fisiolo (PT)  
T. +39 0573 400833 - T. +39 0575 720355  
www.semmasolini.it - www.edilvere.it

DESCRIZIONE FOGLIO  
**PROSPETTI e SEZIONE**

FILE: V\DWG\  
revisione di questo foglio  
data

A	B	C	D	E
28.05.2020				

SCALA: 1:50

Fogli: 03 segue 03  
CODICE DISGNO EDI  
Numero Targui