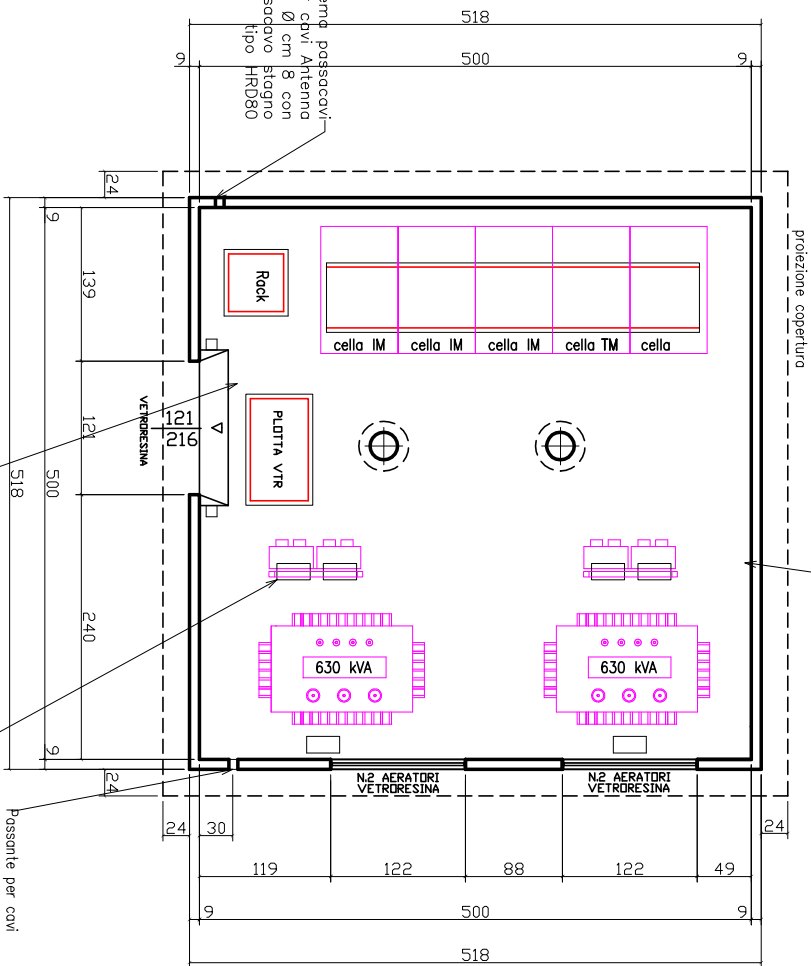


PIANTA CABINA



PIANTA CABINA



TELAIO SUPPORTO
Quadranti BT
Dmologato ENEL
tab.DG 2092-
Edizione 2-2011
per installazione
fino a n8
Interruttori BT

QUADRO RACK DY3005
Dmologato ENEL
a tab.DG 2092-
Edizione 2-2011
completo di Quadro
elettrico e servizi
AUX DY3016/3

TELAIO SUPPORTO
Quadranti BT
Dmologato ENEL
tab.DG 2092-
Edizione 2-2011
per installazione
fino a n8
Interruttori BT

Passante per cavi
temporanei Ø cm 8 con
dispositivo chiusura e
chiave sicurezza

sem masolini s.r.l.
cabine elettriche prefabbricate
Via Valdbrana n.165
51033 Pistoia
Tel. 0573400833 - Fax 0573093150 - Email: info@semmasolini.it

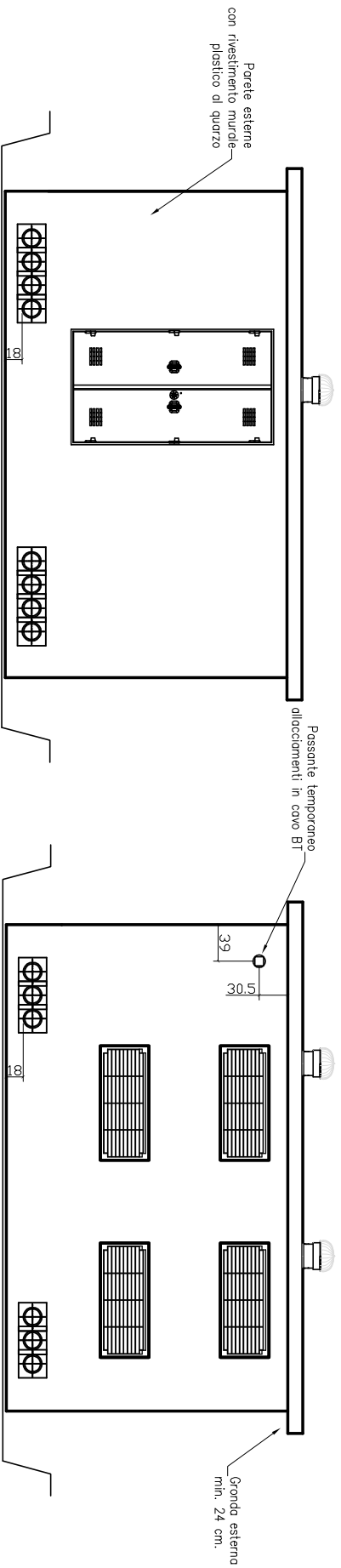
CIMMESSA

Dagetto: CABINA ENEL DG2092 Ed.3-2016
Clienti: ENEL RETE DISTRIBUZIONE SPA
Destinazione finale:

Descrizione foglio: PIANA CABINA ENEL 5x5 CON VASCA DG 2092 ED.3-2016
revisione di questo foglio: A
data: 07.02.2017

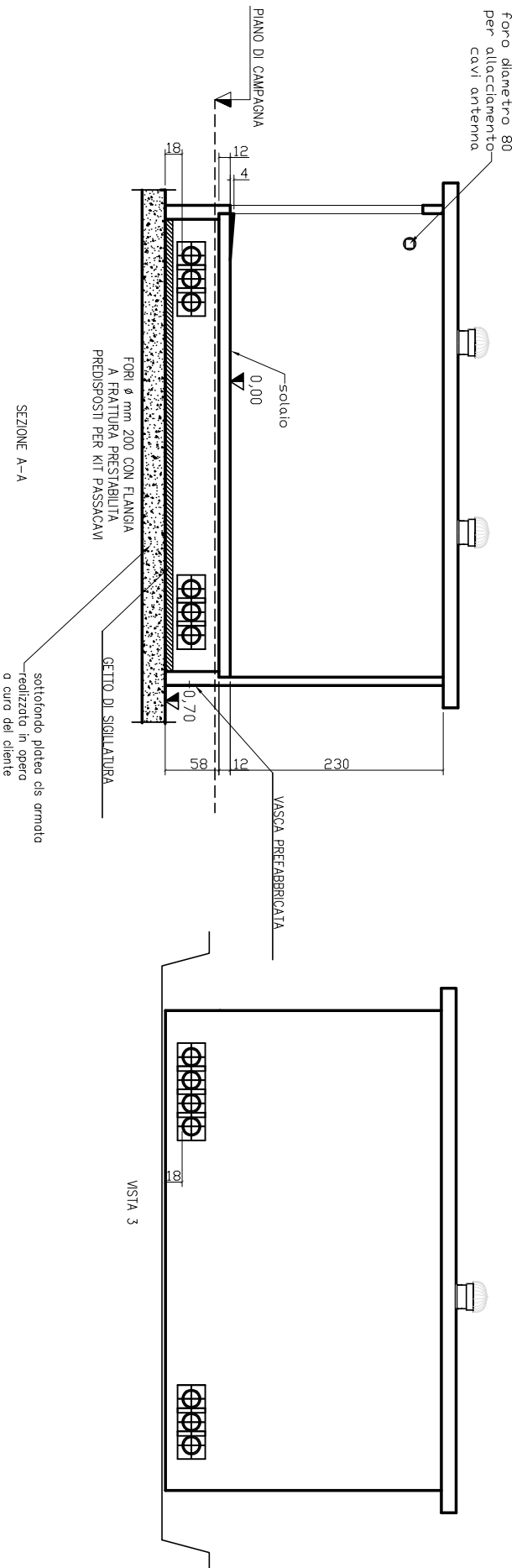
foglio: 01 di 04
CODICE DISSEGNO: 8.0510411.1145
perc: INF\A\DWG\3698\3698.dwg
Numero Targa:
RIF. EDT:

ASPIRATORE EOLICO
diam. mm.250 del tipo
omologato ENEL
tab.DG 2092 Edizione 2-2011



VISTA 1

VISTA 2



SEZIONE A-A

VISTA 3

sem masolini s.r.l.
cabine elettriche prefabbricate
Via Valdbrana n.165
51033 Pistoia
Tel. 0573400833 - Fax 0573093150 - Email: info@semmasolini.it

CIMMESSA

Disegnato: **DG2092 Ed.3-2016**
Cliente: **ENEL RETE DISTRIBUZIONE SPA**
Destinazione finale:

Descrizione foglio:
PROSPETTI E SEZIONE CABINA ENEL
revisione di questo foglio: **A**
data: **07.02.2017**

foglio: **02 di 04**
CODICE DISSEGNO
8.0510411.1145
perc: **InfM\DWG\3698\3698.dwg**
Numero Targa: **3698**
Rif. EDI: